



Pentaho Data Integration エンタープライズ版の特徴

V5.0
2014年

PDI EEの(CEにない)特徴

エンタープライズリポジトリ

- バージョン管理
- ロック
- アクセス制御

InstaView

- 自動でスキーマやビュー生成

Model Editor

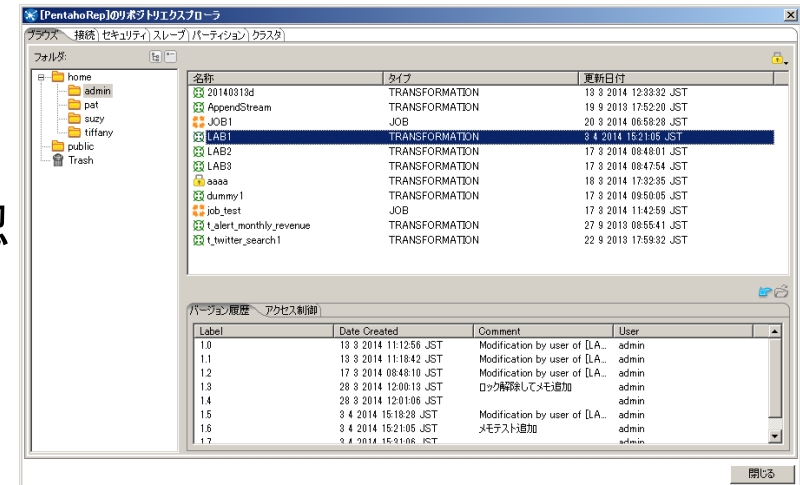
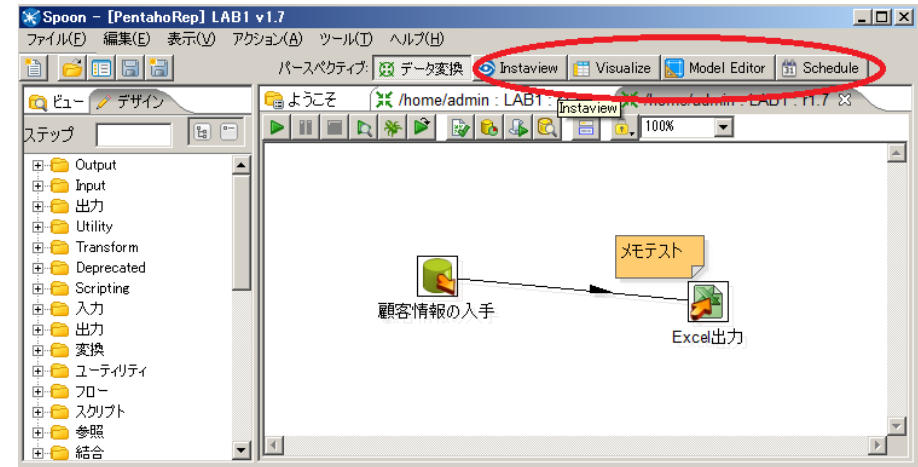
- キューブやメタデータを作成

Visualize

- ユーザーがブラウザで見る画面を確認

スケジュール

- 定期実行処理



複数メンバーによるETLのチーム開発

PentahoのETLはジョブとデータ変換を定義するデスクトップツールで、2種類の定義体ファイルが作成される

ファイル管理

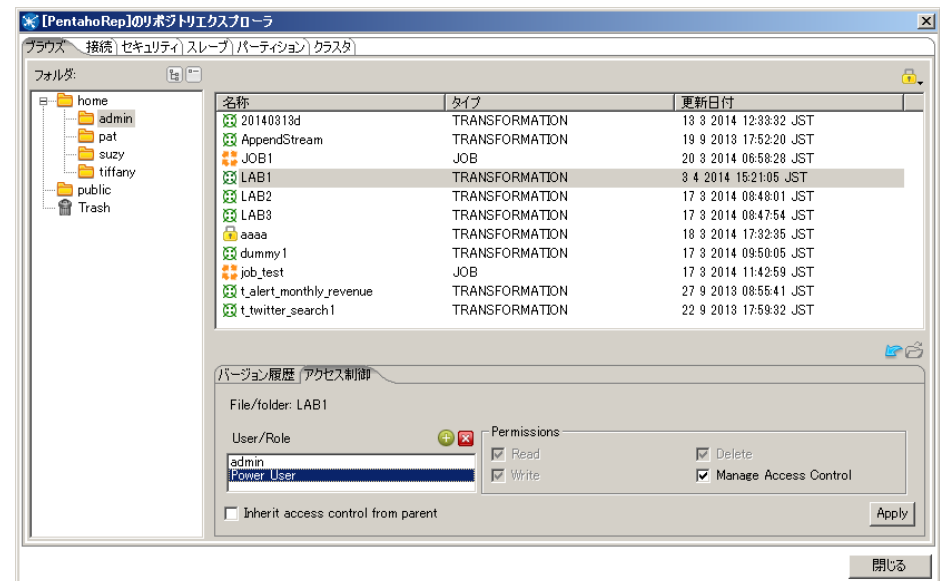
- 1個人のPCに保存される可能性が高い
 - 間違って削除する、バージョン管理が不十分などのリスクあり
 - 他の開発者との共有が実施しにくい
 - ビジネスルールや計算式など部外秘な情報が含まれる可能性あり
-
- 組織的な活動として以下が推奨され実施されている
 - アクセス制御
 - バージョン管理
 - テスト/本番の区別



PDI EEの利点

アクセス制御

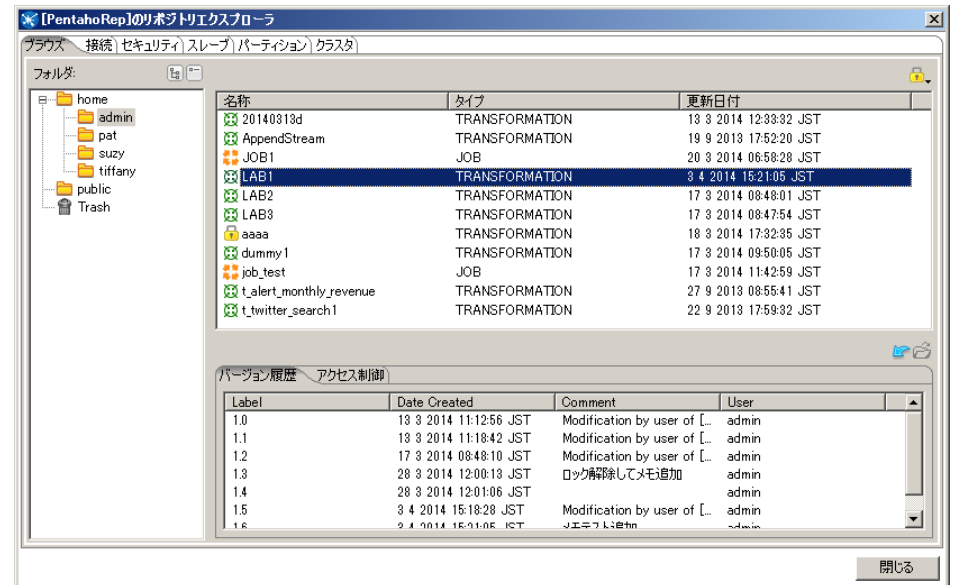
- 権限のないユーザーにETL情報を開示しない
- 既存セキュリティシステムとの統合 (例: LDAP / Active Directory)
- データ変換やジョブへのアクセス権は必要な人に負荷する
- データベース接続情報を守る



PDI EEの利点

バージョン管理

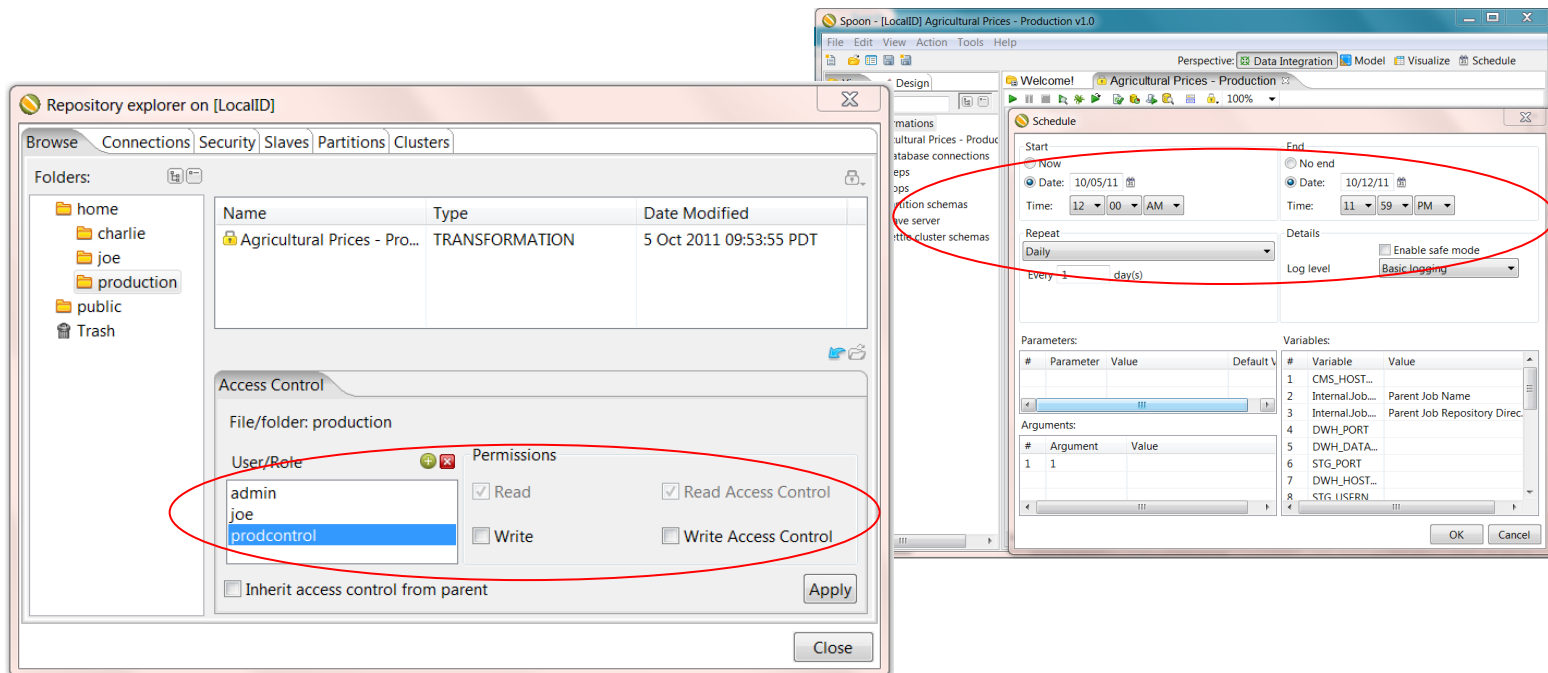
- 保存時に自動的にバージョンを設定
- 誤操作による削除や変更を回避
- オリジナルからの派生バージョンの管理
- ジョブとデータ変換とジョブの古いバージョンをリストア可能



PDI EEの利点

テスト/本番の使い分け

- 本番利用可能なバージョンの把握
- コメント記述とロックの利用
- 時間指定によるDIサーバーでのスケジュール実行



Pentaho Data Integration CEvsEE比較表

項目	内容	CE	EE
エンタープライズリポジトリ	バージョン管理	×	○
	ロック	×	○
	アクセス制御	×	○
Instaview	自動でスキーマやビューを生成	×	○
Model Editor	キューブやメタデータを作成	×	○
Visualize	ユーザーがブラウザで見る画面を確認	×	○
スケジュール	ジョブの定期実行	×	○

Thank You

Pentahoについての最新情報やお問合せ、
体験版ダウンロードなどは以下のサイトを
ご覧ください。

Pentaho日本語サイト

www.pentaho-partner.jp



製品に関するお問い合わせは、下記までお気軽にご連絡ください。

株式会社 KSKアナリティクス
セールス & マーケティング本部

www.ksk-anl.com sales@ksk-anl.com

東京オフィス: 東京都中央区銀座8-14-11 ワイエヌ銀座ビル5F
TEL:03-6228-4932 FAX:03-6228-4953

大阪オフィス: 大阪市中央区本町1-1-3 本町橋西ビル2F
TEL:06-4705-7607 FAX:06-4705-7602



KSK ANALYTICS
Data to Knowledge

